

## SX-GATE

### Die UTM-Appliance mit allen Sicherheitsfunktionen.

- Internet-Gateway
- Firewall
- Intrusion Detection/Intrusion Prevention
- VPN-Gateway
- Anti-Virus
- SPAM-Blocker
- Proxies
- Content-Filter
- Secure Outlook Web Access
- Authentifizierung

Eine Internet Security Appliance ist die Komplettlösung aus Hardware, Betriebssystem und darauf abgestimmter Sicherheitssoftware.

Die oft üblichen Kombinationen aus verschiedensten Lösungen unterschiedlicher Hersteller werden damit überflüssig. Das SX-GATE bietet Threat-Management aus »einem Guss« und kann dadurch die verschiedenen Arten von Bedrohungen mit einem einzigen Gerät abwehren. Dadurch bietet das SX-GATE ein Höchstmaß an Sicherheit für Ihr Unternehmensnetzwerk und die darin enthaltenen Rechnersysteme. Eine Erweiterung der Netzwerkstruktur auch auf Niederlassungen und mobile Benutzer kann durch sichere VPN-Anbindungen realisiert werden.



## Was bedeutet »Unified Thread Management« eigentlich?

Eine Unified Threat Management Appliance vereint Sicherheitsfunktionen die bisher auf jeweils einzelnen Systemen installiert werden mussten.

### Kostenfreies Testgerät!

Testen Sie das SX-GATE mit der gesamten Funktionalität kostenlos für 14 Tage inklusive Unterstützung durch unseren Support!

### Einfache Implementierung durch intuitive und leicht verständliche Benutzeroberfläche

Durch die im SX-GATE integrierte webbrowserbasierte Benutzeroberfläche erhalten Sie einen durch HTTPS-Verschlüsselung (bis AES-256 Bit) gesicherten Zugang zum System.

Die strukturierte Benutzeroberfläche ermöglicht nicht nur Experten das Einrichten einer optimalen Konfiguration. Auch dem technisch nicht so versierten Benutzer bietet eine durch die verschiedenen Assistenten geführte Konfiguration ein schnelles Ergebnis. Durch die Zuweisung bereits vordefinierter Vertrauensstellungen ist eine sichere Konfiguration ohne viel Aufwand möglich, die als Basis für alle weiteren kundenspezifischen Konfigurationen dienen kann. Sie können sich jederzeit

den jeweils aktuellen Stand der Konfiguration durch das integrierte Konfigurations-Backup sichern und bei Bedarf wiederherstellen. Neben automatischen- und manuellen Backups bietet das SX-GATE auch integrierte Analyse- und Testfunktionen.

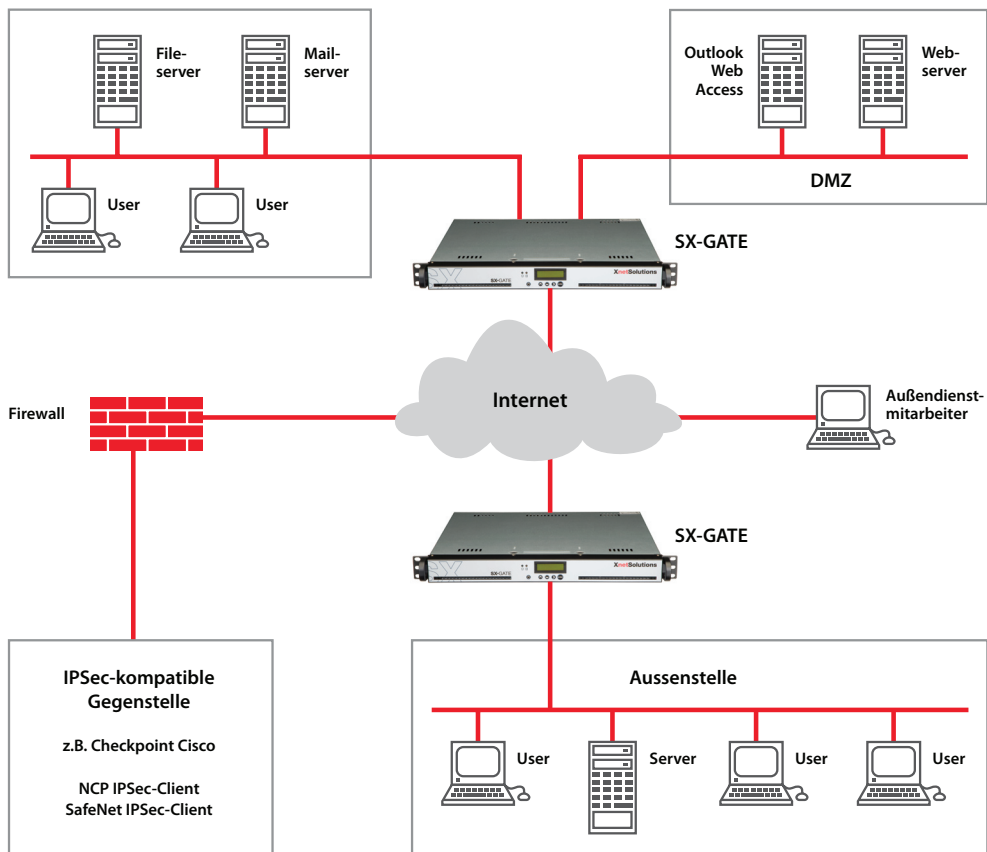
Umfangreiche Log-Dateien, Statistikfunktionen und ein Benutzerrechte-Management runden die Funktionen der Oberfläche ab.

### SX-Gate auf VMware

Immer mehr Unternehmen nutzen die Möglichkeiten der Server Virtualisierung durch VMware. Vorteile wie Hardware Konsolidierung, hohe Verfügbarkeit und vor allem kurze Wiederherstellungszeiten können auch für sicherheitsrelevante Produkte zusätzlichen Nutzen bringen.

Durch die vollständige Portierung der SX-GATE Software auf den VMware ESX Server können nun alle Funktionen und Module des SX-GATE völlig sicher auf VMware ESX Server betrieben werden. Die Benutzeroberfläche bleibt ohne Änderungen erhalten. Ein kombinierter Betrieb von Hardware basierten SX-GATES z.B. in Außenstellen und der VMware Lösung in der Zentrale ist ohne Einschränkungen möglich.





### SX-GATE Produktfamilie im Überblick

Zielgruppe	<b>SX-GATE XS</b> kleine Büros oder Homeoffices bis max. 10 Benutzer	<b>SX-GATE Small</b> kleine Unternehmen oder Außenstellen bis 20 Benutzer mit VPN-Anbindung an die Zentrale	<b>SX-GATE Medium</b> mittelgroße Unternehmen und Firmenzentralen bis 50 Benutzer mit Anbindung von Niederlassungen und mobilen Mitarbeitern	<b>SX-GATE Large</b> Firmenzentralen bis 250 Benutzer und Anbindung von mehreren verteilten Niederlassungen
Benutzerlizenzen	10	20 <sup>1</sup>	50 <sup>1</sup>	250 <sup>1</sup>
Stafeful Firewall	✓	✓	✓	✓
Dynamische Firewall -				
Intrusion Prevention	-	✓	✓	✓
Proxy	✓	✓	✓	✓
Mail	✓	✓	✓	✓
VPN	✓	✓	✓	✓
Weitere Server <sup>5</sup>	✓	✓	✓	✓
19" - 1 HE Rack-Server	-	✓	✓	✓
Desktop Server	✓	-	-	-
Schnittstellen ETH / ISDN	2/0	4/0	4/0	4/0
Erweiterungsslots	1	12	1	1
Festplattenspiegelung <sup>4</sup>	-	✓	✓	✓
Modell Upgrades	-	auf Medium / Large	auf Large	-
Firewall Durchsatz MBit/s		90 <sup>2</sup> / 360 <sup>3</sup>	90 <sup>2</sup> / 360 <sup>3</sup>	90 <sup>2</sup> / 360 <sup>3</sup>
VPN Durchsatz MBit/s		60 <sup>2</sup> / 60 <sup>3</sup>	60 <sup>2</sup> / 60 <sup>3</sup>	60 <sup>2</sup> / 60 <sup>3</sup>
VPN Tunnel für Niederlassungen	unbegrenzt	unbegrenzt	unbegrenzt	unbegrenzt
VPN Tunnel für mobile Benutzer	unbegrenzt	unbegrenzt	unbegrenzt	unbegrenzt
Abmessungen (mm)	Tiefe = 375 Breite = 90 Höhe = 275	Tiefe = 379 Breite = 426 Höhe = 43,5	Tiefe = 379 Breite = 426 Höhe = 43,5	Tiefe = 379 Breite = 426 Höhe = 43,5
Gewicht (kg)	7,7	10	10	10
Stromaufnahme (Watt)	70	70	70	70
Serieller Port	1	1	1	1

1 - Benutzer können in Schritten von 5 und 50 zusätzlichen Benutzern erweitert werden; 2 - zwischen Schnittstellen mit 1 GBit/s und 100 MBit/s; 3 - zwischen Schnittstellen mit 1 GBit/s und 1 GBit/s; 4 - optional; 5 - Siehe ausführliche Funktionsübersicht auf Seite 4

## Funktionsübersicht

### Administration / Konfiguration

- Konfigurationsmanagement über eine verschlüsselte webbrowsersbasierte Administrationsoberfläche (AES-256), Plattformunabhängig
- Installation durch Assistenten möglich, z.B. VPN, E-Mail, Proxy, Internet
- Fernwartung und Support durch gesicherte Internetverbindung, optional via ISDN
- Benutzer und Benutzergruppenverwaltung
- Backup der Konfigurations- und Benutzerdaten via Web-Browser oder automatisch via Secure Copy, FTP oder E-Mail
- Software Aktualisierung manuell durch den Admin oder interaktiv durch das SX-GATE selbst
- Individuelle Kennwortvergabe für Dienste und Benutzer (Proxy, E-Mail, RAS, Admin-Oberfläche)

### Firewall / IDS-IPS

- Konfigurierbarer Stateful-Inspektion Packetfilter
- Network Address Translation (SNAT)
- Konfigurierbares Portforwarding (DNAT)
- Trust-Level-Konzept mit vier Vertrauensstufen für einfache Konfiguration
- Unterstützung verschiedenster Architekturen, z.B. DMZ
- Zeitabhängige Firewallregeln
- Frei definierbare Protokollgruppen
- Firewallregeln können aktiviert und deaktiviert werden, ohne diese zu löschen
- Kommentarfunktion für Firewallregeln und zusätzlich die Möglichkeit das Logging für bestimmte Regeln zu aktivieren und zu deaktivieren
- Interaktives Erkennen und Protokollieren von Angriffen auf geschützte Server oder das SX-GATE selbst (IDS)
- Automatisches Einleiten von Gegenmaßnahmen (IPS)

### Bandbreitenmanagement

- QoS, Quality of Service (Bandbreitenpriorisierung) konfigurierbar für die Internetschnittstelle
- Optimierung der Latenzzeit für VoIP Verbindungen
- Unterstützung von DSCP, Differential Service Code Point
- Priorisierung von VPN-Verbindungen und auch innerhalb von VPN-Verbindungen

### VPN – Virtual Private Network

- IPsec/IKE kompatibler VPN-Server
- Unterstützung von 3DES und AES 128/192
- Hash-Verfahren MD5 und SHA1
- Perfect-Forward-Secrecy (Diffie-Hellmann 1024 Bit – 8192 Bit Schlüssellänge)
- Authentifizierung durch X.509 Zertifikate und Preshared Secret
- NAT-Traversal
- Dead Peer Detection
- Eigene Firewall-Regeln für die VPN-Schnittstelle
- Unterstützung des Windows IPsec-L2TP-Clients
- Unterstützung des MacOS X IPsec-L2TP-Clients
- Kompatibel zu VPN-IPsec Servern verschiedenster Anbieter, z.B. Checkpoint, Cisco und weitere
- Eigene Zertifikatsserver (PKI) zum Ausstellen von eigenen Zertifikaten und Zertifikaten für Gegenstellen

### Anti-Virus

- Download Virens Scanner für Web- und FTP-Proxy
- Virenprüfung aller ein- und ausgehenden E-Mails
- Automatische Aktualisierung der Virensignaturen
- Unterstützung von zwei verschiedenen Virens-Scannern
- Anti-Spyware Konzept
- Zero Day Protection

### Mail-Server / Anti-SPAM / Web-Mail

- Eingehende E-Mails über SMTP, ETRN, POP3
- POP3 Unterstützung MultiDrop und Mirrored Mailboxen
- IMAP4-, POP3- und Web-Mail-Server
- Eigenständiger Mailserver oder Mailrelay für interne Mail-Server
- SSL-Verschlüsselung für SMTP, POP3, IMAP4 und Web-Mail
- SMTP-AUTH Server und Client zur Authentifizierung
- Filtern von Dateianhängen anhand der Datei-Endung (auch in Archiven)
- HTML-Mail-Filter
- Konfigurierbarer SPAM-Mail-Filter
- Greylisting gegen SPAM
- Abfrage von RBL und URIBL Servern
- SPAM-Filter Whitelist
- Benutzerdefinierte Mailheaderauswertung (Fetchmail)
- Automatische SPAM-Filter Regelaktualisierungen
- Verifizieren von E-Mail Adressen am internen Mailserver
- Abwehr von automatisierten Mail-Programmen
- Limits zur Vermeidung von Überlast im Mail-Server
- TLS-Verschlüsselung

### Online-Hilfesystem

- Kontextbasiertes Online-Hilfesystem direkt in der Konfigurationsoberfläche

### Monitoring / Logging / Statistik

- Starten/Stoppen und Überwachen aller Systemdienste
- Überwachen der Mailserver Warteschlange, des Quarantänebereichs und der einzelnen Postfächer
- Überwachen der Systemauslastung, Speicherbelegung und Festplattenstatus
- Analysefunktionen zur Fehlersuche
- Zugriff auf die Log-Dateien der SX-GATE Subsysteme über die Konfigurationsoberfläche
- Vordefinierte Filter für die Analyse der Log-Dateien
- Grafische Auswertungen für Systembelastung, Netzwerk, Mailserver, Web-Proxy und Web-Server

### Installations- und Konfigurationsassistenten

- Konfigurationsassistenten zur einfachen und komfortablen Grundkonfiguration für LAN, Fernwartung, Internet-Zugang, Proxy-Einrichtung, E-Mail-Einrichtung und L2TP-IPsec-VPN-Einrichtung

### Proxies / Application Level Gateways / Circuit Level Gateways

- Optional transparenter Zugriff auf Proxies
- Web-Proxy für HTTP, HTTPS, FTP, Gopher und Wais
- Kennwortgeschützter Zugriff auf das Internet
- Synchronisierung mit Windows Active Directory
- Statistik des gesamten Datenverkehrs
- Download-Sperrung für definierte Dateieendungen
- Integrierte URL-Filter-Datenbank oder Anbindung via ICAP-Schnittstelle an kompatibelem ICAPServer z.B. WebWasher, Cobion
- Gruppenbezogene URL-Filter Konfiguration
- Zeit- und Mengenkontingente pro Benutzer
- Ausblenden aktiver HTML-Inhalte möglich
- Whitelist für Virens Scanner beim Web-Proxy
- Zielport und Connect-Port Einschränkungen
- Filter für Ad-/Spyware, Instant Messenger und P2P-Clients (z.B. Tauschbörsenprogramme)
- Integrierter Virens Scanner für Web- und FTP-Proxy
- FTP-Proxy für Up- und Downloads
- HTTP/HTTPS Reverse-Proxy zum Schutz von lokalen Webservern, z.B. Outlook Web Access
- HTTP/HTTPS Load-Balancer für DMZ-Webserver
- SOCKS-Proxy für SOCKS Version 4 und 5
- SIP-Outbound-Proxy für VoIP Verbindungen
- Caching DNS-Forwarder

### LAN / WAN- Verbindungen

- LAN- und WAN-Anbindung via Ethernet und TCP/IP Protokoll
- Unterstützung von xDSL-Anbindungen via PPPoE oder PPP over PPTP Protokoll
- Internet-Zugang via ISDN-Wählleitung, 64KBit/s, dynamisch auf 128 KBit/s, EDSS1 oder 1TR6
- Festverbindungsanbindung über Ethernet durch externen Router
- Beliebige Clients mit TCP/IP Unterstützung über Ethernet
- Automatischer ISDN-Backup für DSL-Verbindungen (ISDN Karte erforderlich)

### Anbindung mobiler Benutzer

- Gesicherter Zugang zum Firmennetzwerk via Remote User VPN, native IPsec, IPsec over L2TP (Windows Client und MacOS X)
- ISDN-RAS-Einwählverbindung

### Sonstige Server-Dienste

- Konfigurierbarer DHCP-Server, auch als sekundärer DHCP-Server einsetzbar
- DNS-Server, primär und sekundär
- Anbindung an dynamisches DNS
- Manueller und zeitgesteuerter automatischer Benutzer- und Gruppenimport aus Windows Active-Directory
- HTTP-Server, statische Webseiten
- FTP-Server, zur Pflege der HTTP-Server Inhalte
- NTP-Zeitserver

### SX-GATE Failover

- Verbund von zwei SX-GATE Systemen zu einem Failover-Cluster

# XnetSolutions

Benzstraße 32, 71083 Herrenberg/Germany

Telefon +49 (0) 7032 955 96-0

Telefax +49 (0) 7032 955 96-25

info@xnetsolutions.de

www.xnetsolutions.de